



TRISQUEL CO S.A. DE C.V.

2021

¿QUIENES SOMOS?

TRISQUEL CO. S.A. DE C.V. UNA EMPRESA FUNDADA EN 2011, LA CUAL BRINDA DIFERENTES SOLUCIONES Y SERVICIOS PRINCIPALMENTE PARA LA INDUSTRIA DE LA CONSTRUCCIÓN DE PROYECTOS DE GAS Y PETRÓLEO, E INDUSTRIA EN GENERAL.

POLÍTICA INTEGRAL

EN **TRISQUEL CO S.A. DE C.V.** ESTAMOS ALTAMENTE COMPROMETIDOS CON LA GENERACIÓN DE PROYECTOS, SERVICIOS Y EJECUCIÓN DE LOS MISMOS CON ALTOS ESTÁNDARES DE CALIDAD, CUMPLIENDO CON LOS REQUISITOS DEL CLIENTE, CUIDANDO LA SALUD Y SEGURIDAD DE NUESTROS TRABAJADORES, CLIENTES Y VISITANTES, MEDIANTE ÁREAS DE TRABAJO SEGURAS, ASÍ COMO LA PRESERVACIÓN DEL MEDIO AMBIENTE, A TRAVÉS DEL DESARROLLO SUSTENTABLE Y OPTIMIZACIÓN DE LOS RECURSOS NATURALES.

OBJETIVOS

EN **TRISQUEL CO S.A. DE C.V.** TENEMOS EL OBJETIVO DE PERFORAR, REPARAR Y TERMINAR POZOS PETROLEROS, GASÍFEROS Y GEOTÉRMICOS EN TERRITORIO MEXICANO, ASÍ COMO LA PROCURA Y CONSTRUCCIÓN CIVIL E INDUSTRIAL Y SERVICIOS, GENERANDO ALTOS NIVELES DE CONFIANZA Y OBTENIENDO LA SATISFACCIÓN DEL CLIENTE, ASEGURANDO LAS BUENAS PRACTICAS EN EL CONSUMO DE MATERIALES, EFICIENTANDO EL CONSUMO DE ENERGÍA E IMPLEMENTANDO MEDIDAS QUE GARANTICEN CONDICIONES DE SEGURIDAD, HIGIENE , SALUD OPTIMAS Y LA PROTECCIÓN AL MEDIO AMBIENTE EN NUESTRAS ÁREAS DE TRABAJO.

MISIÓN

PARTICIPAR EN EL DESARROLLO DE LA INDUSTRIA EN GENERAL Y DE OIL & GAS, ESPECÍFICAMENTE EN LA PERFORACIÓN, REPARACIÓN Y TERMINACIÓN DE POZOS, CONSTRUCCIÓN Y MANTENIMIENTO DE REFINERÍAS Y OTROS SECTORES INDUSTRIALES; UTILIZANDO TECNOLOGÍA DE VANGUARDIA, BRINDANDO UN SERVICIO DE LA MAS ALTA CALIDAD, GENERANDO FUENTES DE TRABAJO Y APOYANDO LA ECONOMÍA DE MÉXICO COMPROMETIDOS CON LA CALIDAD, SEGURIDAD, HIGIENE, SALUD Y MEDIO AMBIENTE.

VISIÓN

SER UNA EMPRESA LÍDER EN EL RUBRO DE LA PERFORACIÓN, REPARACIÓN Y TERMINACIÓN DE POZOS PETROLEROS, GASÍFEROS Y GEOTÉRMICOS, EN LA CONSTRUCCIÓN Y MANTENIMIENTO DE REFINERÍAS; ASÍ COMO EL SECTOR INDUSTRIAL EN GENERAL EN EL CONTINENTE AMERICANO.

MANIFIESTO DE CAPACIDAD TÉCNICA

TRISQUEL CO. S.A. DE C.V. POR MEDIO DE SU REPRESENTANTE OPERATIVO EN RELACIÓN A LOS TRABAJOS QUE SE MUESTRAN A CONTINUACIÓN, MANIFIESTA LO SIGUIENTE:

- CONOCER LOS SITIOS DE REALIZACIÓN DE LOS SERVICIOS Y SUS CONDICIONES AMBIENTALES, ASÍ COMO SUS CARACTERÍSTICAS REFERENTES AL GRADO DE DIFICULTAD DE LOS SERVICIOS A DESARROLLAR Y SUS IMPLICACIONES DE CARÁCTER TÉCNICO; AJUSTARSE A LAS LEYES Y REGLAMENTOS APLICABLES A LOS TÉRMINOS DE CONTRATACIÓN; CONOCER LOS EQUIPOS DE PERFORACIÓN Y SUS COMPONENTES PERIFÉRICOS PROPUESTOS.
- CUENTA CON EL RESPALDO DE UN EQUIPO TÉCNICO, EXPERTOS EN PERFORACIÓN, REPARACIÓN Y TERMINACIÓN DE POZOS, EN MATERIA SEGURIDAD, SALUD OCUPACIONAL, MEDIO AMBIENTE, CALIDAD, DISEÑO E INGENIERÍAS.

EQUIPOS AUTOTRANSPORTABLES

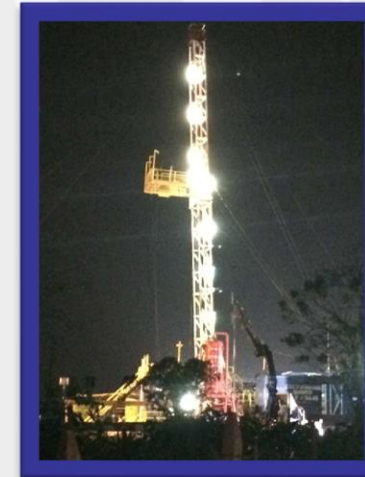
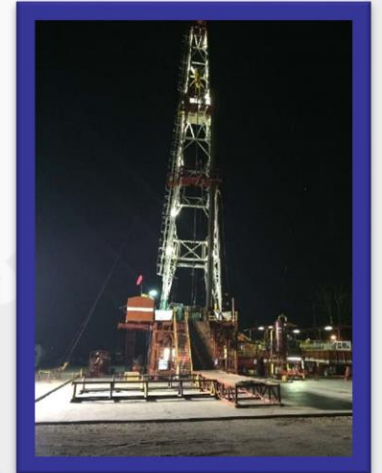
NUESTROS SERVICIOS QUE PODEMOS OFRECER SON:

ASESORIA, DISEÑO, INGENIERÍA Y DESARROLLO PARA CAMPOS PETROLEROS PARA TRABAJOS DE REPARACIÓN, ASÍ COMO DE PERFORACIÓN.

CONTAMOS CON SARTAS DE TRABAJO, LASTRABARRENAS, TUBERIA PESADA, Y TODOS SUS COMPONENTES, MAQUINARIA, HERRAMIENTAS REQUERIDAS, PARA LA REPARACIÓN Y MANTENIMIENTO DE POZOS.

PERSONAL INVOLUCRADO PARA LA EJECUCIÓN DE LAS OPERACIONES, DISEÑO E INGENIERIA Y ADMINISTRACIÓN DEL CONTRATO.

SERVICIOS PERIFERICOS NECESARIOS PARA EL DESARROLLO DE LAS OPERACIONES PROGRAMADAS.



MANTENIMIENTO

MANTENIMIENTO GENERAL A EQUIPOS DE PERFORACIÓN Y REPARACIÓN DE POZOS CON CAPACIDAD DE 350 HP – 750 HP.

MANTENIMIENTO A EQUIPO DE LEVANTE (INSPECCIÓN VISUAL Y CORRECTIVO).

- **BLOQUE CORONA, POLEA GUÍA, BLOQUE VIAJERO, GANCHO, TOP DRIVE.**
- **MALACATE (FRENO AUXILIAR HIDRÁULICO).**
- **WINCHES HIDRÁULICOS Y NEUMÁTICOS.**
- **POLEAS EN GENERAL.**
- **MESA ROTARIA (BUJE MAESTRO, TRANSMISIÓN INDEPENDIENTE).**
- **LLAVE HIDRÁULICA/NEUMÁTICA.**
- **CONSOLA DEL PERFORADOR.**
- **INDICADOR DE PESO.**
- **UNIDAD DE POTENCIA HIDRÁULICA.**
- **STAND TYPE.**

MANTENIMIENTO A SISTEMA DE FLUIDOS

MANTENIMIENTO A SISTEMA DE FLUIDOS:

- BOMBAS DE LODOS.
- BOMBAS CENTRIFUGAS.
- MOTORES ELÉCTRICOS.
- TANQUES DE LODO.
- TANQUE DE PRE-MEZCLA (BOMBA CENTRIFUGA Y EMBUDO).
- TANQUE ACTIVO (AGITADORES DE LODO).
- TANQUE DE RESERVA.
- TANQUE DE VIAJE.
- TANQUE DE GAS OIL.
- TANQUE DE AGUA INDUSTRIAL.



MANTENIMIENTO A SISTEMA DE POTENCIA

- MOTORES A DIESEL.
- GENERADORES ELÉCTRICOS.
- CASA DE FUERZA.
- TRANSFORMADORES.
- SISTEMA DE ALUMBRADO.

MANTENIMIENTO A SISTEMA DE CONTROL DE POZOS

- SISTEMA DE CONTROL DE POZO (BOP).
- UNIDAD HIDRÁULICA DE POTENCIA.
- ESTRANGULADORES.
- CHOKE MANIFOLD.
- VÁLVULA KELLY.
- UNIDAD HIDRÁLICA DE CHOKE.

MANTENIMIENTO A LÍNEA DE FLOTE

- BANDEJA RECOLECTORA.

MANTENIMIENTO A INFRAESTRUCTURA

- TORRE Y ENCUELLADERO.

MANTENIMIENTO A EQUIPO DE CONTROL DE SOLIDOS

- ZARANDA VIBRATORIA.
- BOMBA CENTRIFUGA.
- CONOS CICLÓNICOS.
- SEPARADOR DE GAS LODO.
- DESGRASIFICADOR DE LODO.

MANTENIMIENTO A EQUIPO MISCELÁNEO

- LLAVES DE TENAZAS .
- CUÑA DE TUBERIA.
- ELEVADORES.
- PARRILLAS.
- LLAVE DE CADENA.
- EQUIPO DE IZAJE PARA BOP (SEÑORITA).
- CAMPAMENTO (TRAILER).
- TROQUEL.

GEOMEMBRANA Y GEOTEXILES

LA GEOMEMBRANA GEOM-GEOMEX ES ELABORADA A BASE DE POLIMEROS SINTETICOS DE CLORURO DE POLIVINILO (PVC) Y POLIETILENO (PE). POR SUS MULTIPLES CARACTERISTICAS Y VENTAJAS SON USADAS COMO REVESTIMIENTO EN PROYECTOS DE INGENIERÍA GEOTÉCNICA, PETROLERA O CIVIL.



- INSTALACIÓN, MANTENIMIENTO, VENTA Y RENTA DE GEOMEMBRANA PVC TRISQUEL-GEOMEX DE 1.5 MM.
- EQUIPO ESPECIAL PARA SU CORRECTA INSTALACIÓN CON EQUIPO DE TERMOSOLDADO.
- ASESORÍA POR PARTE DE NUESTROS TÉCNICOS PARA LAS DIFERENTES APLICACIONES DE NUESTROS PRODUCTOS.
- PRODUCTO CERTIFICADO PARA RESISTENCIA A HIDROCARBUROS Y FLUIDOS DE PERFORACIÓN.
- ALTA DURABILIDAD Y 100% IMPERMEABLE.

GEOMEMBRANA Y GEOTEXILES

Fabricación e instalación de tapete para Frac tank. (50m x 18m)

Ubicación: API Dos Bocas-Paraíso, área La Roca Halliburton.



- SE REALIZA UN DIAGNÓSTICO DEL ÁREA PARA LA FABRICACIÓN DEL TAPETE EN SITIO.
- CON EL LAY-OUT QUE EL CLIENTE ENTREGA, SE REALIZA LAS MEDIDAS CORRESPONDIENTES DE ACUERDO A LAS ESPECIFICACIONES DEL TAPETE.
- CORTES E INSTALACIÓN DE GEOTEXTIL.

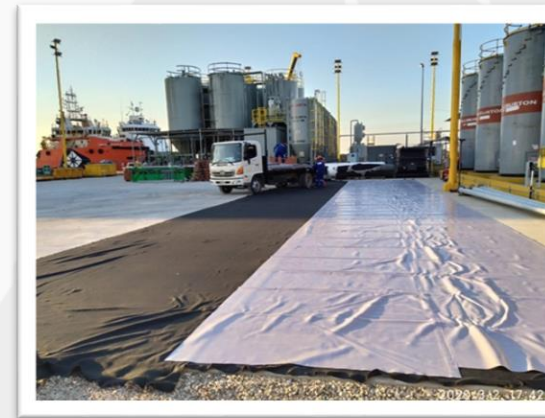
GEOMEMBRANA Y GEOTEXTILES

Fabricación e instalación de tapete para Frac tank. (50m x 18m)

Ubicación: API Dos Bocas-Paraíso, área La Roca Halliburton.



- CORTES Y TENDIDO DE GEOMEMBRANA
- TERMOFUSIÓN DE GEOMEMBRANA
- FABRICACIÓN DE BORDOS PERIMETRALES DEL TAPETE.



GEOMEMBRANA Y GEOTEXILES



PRODUCTOS GEOSINTÉTICOS:

- GEOTEXTIL NO-TEJIDO GEOTEXTIL TEJIDO.
- GEOTUBO, GEOMALLA.
- GEOMEMBRANA DE PVC
- GEOMEMBRANA ANTIDERRAPANTE DE PVC.
- GEODREN, MALLA CONTROL DE EROSIÓN.



GEOMEMBRANA Y GEOTEXTILES

VENTA & RENTA

APLICACIONES GEOMEMBRANAS

- ASESORÍA TÉCNICA
- INSTALACIÓN DE PRODUCTOS
- LOS SERVICIOS SE BRINDAN CON GENTE ALTAMENTE CALIFICADA, CERTIFICADA Y ESPECIALIZADA EN GEOMEMBRANAS, GEOTEXTILES HDPE, CON EL EQUIPO ADECUADO Y GARANTIZANDO CADA UNO DE NUESTROS TRABAJOS.
- IMPERMEABILIZACIÓN
- SERVICIO DE IMPERMEABILIZACIÓN DE TANQUES , CISTERNAS, OLLAS DE AGUA, BIODIGESTORES, ESTANQUES, FORRADO DE ALBERCAS CON GEOMEMBRANA DE PVC
- EQUIPOS DE TERMOFUSIÓN
- SERVICIO A TODA LA REPUBLICA MEXICANA



INFRAESTRUCTURA

NUESTRO SERVICIO INTEGRAL DE INFRAESTRUCTURA INCLUYE: ASESORÍA, DISEÑO Y DESARROLLO CON INGENIERÍA DE ALTO NIVEL.



- **CAMINOS DE ACCESO, TERRACERÍAS, CARRETERAS Y PUENTES, PERAS DE PERFORACIÓN Y MANTENIMIENTO A PUERTOS MARINOS (INDUSTRIAL Y RECREATIVOS).**
- **SUBESTACIONES ELÉCTRICAS, PLANTAS DE PROCESO PARA LA INDUSTRIA PETROLERA, REFINACIÓN Y GAS.**
- **FABRICACIÓN y MANTENIMIENTO DE TANQUES DE ALMACENAMIENTO PARA HIDROCARBUROS.**
- **ANALISIS DE RIESGO, MANIFIESTO DE IMPACTO AMBIENTAL, TRAMITOLOGÍA ESTATAL Y FEDERAL.**

AGUA INDUSTRIAL

1.- SUMINISTRO DE AGUA INDUSTRIAL PARA ACTIVIDADES DE PERFORACIÓN. (EQUIPOS DE 20 M3)



FLUIDOS

- SISTEMA DE FLUIDOS DE INNOVACIÓN TECNOLÓGICA.
- TRABAJOS DE SALMUERAS.
- TERMINACION Y REPARACION DE POZOS.
- TRABAJOS CON EQUIPOS PARA CONTROL DE SÓLIDOS.
- RAMPAS PARA ALMACENAR MATERIAL QUIMICO, SILOS, PRESAS, TANQUES VERTICALES.



BRINDAMOS HERRAMIENTAS DE EFECTIVIDAD ABSOLUTA QUE CUMPLEN LOS ESTANDARES DE EXIGENCIA Y CALIDAD CON EL FIN DE OPTIMIZAR LA PRODUCCIÓN PETROLERA Y BRINDAR CONTROL ABSOLUTO EN CADA PROCESO.

FLUIDOS

FLUIDOS DE TERMINACION Y REPARACIÓN DE POZOS, CONTROL DE SOLIDOS Y PERIFERICOS.

GEODRILL	Sistema base agua inerte de alta temperatura para reducir tiempos de perforación y proteger el yacimiento (substituto de sistemas de emulsión inversa).
GEOFOAM	Sistema de espumas autogenerables para la perforación de zonas depresionadas. (no requiere nitrógeno para su generación).
GEOINHIBITOR	Sistema base agua pf de alto rendimiento sustituto de emulsión inversa en etapas intermedias altamente reactivas.
GEOTRON	Sistema base agua de alto rendimiento para tirantes largos de lutitas altamente reactivas y presurizadas.
GEOELASTIC	Sistema base agua viscoelastico alta temperatura densificando sin barita para pozos de largo alcance y horizontales.
SUPERPLUGGER BACHE ESPECIAL	Bache especial para perdidas de circulación convencionales y extremas.

SERVICIOS DE BARCOS LODEROS

AUDITORIA Y SUPERVISION CON ASISTENCIA TECNICA OPERATIVA Y MONITOREO CONTINUO EN SITIO Y ASESORIA EN INGENIERIA INTEGRAL DE FLUIDOS DE PERFORACIÓN.



PROPORCIONAMOS EL SERVICIO DE AUDITORÍA Y SUPERVISIÓN CON ASISTENCIA TÉCNICA-OPERATIVA Y ASESORÍA EN INGENIERÍA INTEGRAL DE FLUIDOS DE PERFORACIÓN Y SU INTERRELACIÓN CON TODAS LAS LÍNEAS PRINCIPALES DE LA PERFORACIÓN EN LOS CAMPOS PETROLEROS.

LIMPIEZA DE PRESAS

DESAZOLVE DE PRESAS API, PRESAS DE IGUALACIÓN Y CÁRCAMOS REGULADORES CON MÉTODOS ESPECIALIZADOS DE ACUERDO A SU PROBLEMÁTICA REAL.



AGUA OLEOSA

TRANSPORTE Y RECOLECCIÓN DE AGUA OLEOSA.

Otorgamos un servicio integral dando disposición final al residuo para su confinamiento y tratamiento en sitios autorizados de acuerdo a las normas Mexicanas.

- **CONTAMOS CON UNIDADES DE 20M3 Y 30 M3.**
- **OPERADORES CERTIFICADOS.**
- **PERMISOS VIGENTES.**
- **UNIDADES ASEGURADAS.**



FLETES Y ACARREOS

TRANSPORTE DE CARGAS Y RENTA DE UNIDADES CON OPERADOR.

TODAS NUESTRAS UNIDADES CUENTAN

- OPERADOR CERTIFICADO.
- SEGUROS DE CARGA Y TRANSPORTE VIGENTE.



- SE REALIZAN FLETES Y TRANSPORTE DE CARGAS ESPECIALIZADAS EN PLATAFORMAS PETROLERAS.
- UNIDADES DE 7 TONELADAS Y 12 TONELADAS.

CAMPER

CASA RODANTE REMOLQUE TRAILER.

TODAS NUESTRAS UNIDADES CUENTAN CON:



- **RECAMARA.**
- **ÁREA DE COCINA.**
- **REFRIGERADOR.**
- **BAÑO PRIVADO CON WC.**
- **ESTUFA.**
- **HORNO DE MICROONDAS.**
- **CLIMA DE VENTANA.**

CASETA

CASETA TIPO OFICINA.

IDEAL PARA USO EN OBRA, CAMPO PETROLERO Y PARA SU PROYECTO INDUSTRIAL.



- **PUERTAS Y VENTANAS: VENTANAS CON MARCO DE ALUMINIO; PUERTA EXTERIOR DE ACERO CON MARCO DE ALUMINIO.**
- **ESTRUCTURA: MADERA CON HERRAJES DE SUJECION; LAMINA EXTERIOR METÁLICA.**
- **EQUIPAMIENTO: CLIMA DE VENTANA (SOLO FRÍO), ESCALERAS DE ACCESO, ESCRITORIO LATERAL.**

PERMISOS AMBIENTALES



ASEA

AGENCIA DE SEGURIDAD,
ENERGÍA Y AMBIENTE

SEMARNAT

SECRETARÍA DE MEDIO AMBIENTE
Y RECURSOS NATURALES

RESIDUOS PELIGROSOS/RESIDUOS SÓLIDOS URBANOS O DE MANEJO ESPECIAL

**SEGREGACIÓN, RECOLECCIÓN, TRANSPORTE, DISPOSICIÓN FINAL SOLIDOS, LIQUIDOS Y LODOS DE
PERFORACION**



REGISTROS



CONOCER
Consejo Nacional de Normalización
y Certificación de Competencias Laborales



**IADC
RIGPASS**



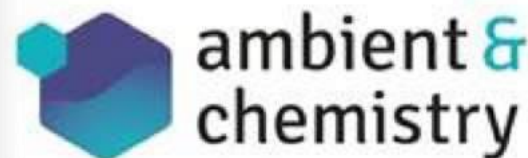
STPS
SECRETARÍA DE TRABAJO
Y PREVISIÓN SOCIAL



PEMEX®



CLIENTES



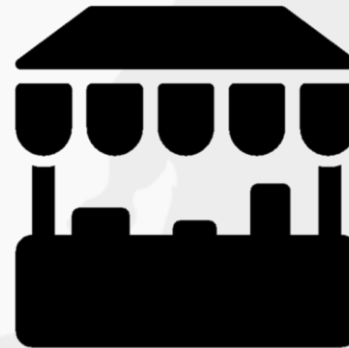
BRINDAMOS SERVICIOS A LA MEDIDA DE SUS NECESIDADES

Nuestro servicio esta pensado para cualquier persona, empresa o gobierno, ofreciéndole una solución adecuada a sus necesidades.

INDUSTRIAL



COMERCIAL



GRACIAS POR SU ATENCIÓN

CONTACTO:

CORREO: informes@Trisqueloilandgas.com

La información de este contenido es propiedad intelectual de TRISQUEL CO S.A. de C.V. prohibida su reproducción parcial y total.